



Lehrerin der Neuen Energie  
Aufrichtung der Wirbelsäule  
Reiki-Meisterin  
Aura-Soma Therapeutin  
DreamWalker Death Facilitator  
DreamWalker Ascension Lehrerin  
SES Lehrerin  
Aspectology Lehrerin  
New Breath Therapeutin  
Psycho-Therapeutin  
Kristall-Heilerin  
Metamorphische Methode Lehrerin

Ich arbeite mit:

Aufrichtung der Wirbelsäule und des Bewusstseins

Heilbehandlungen

Heilbehandlungen mit Integration der Aspekte – Die Psychologie der Neuen Energie

Psycho-Therapie

Atem-Therapie – Atme mit Deinem Neuen Selbst durch geführtes Atmen

Aura-Soma – Verwandelnnde Werkzeuge der Selbsterkenntnis

Reiki-Kurse – Die Kunst des energetischen Heilens ist für Jeden erlernbar

Hausentstörungen – Energetische VERwandlung von Störquellen

Metamorphische Methode – Verwandlungswerkzeuge für tiefere Einsicht in Lebensmuster

DreamWalker Death – Sterbebegleitung auch über den Tod hinaus

SES-Kurse - Sexuelle Energie und deren Missbrauch verstehen und verwandeln

DreamWalker Ascension Kurse – Eigene innere Aufstieg in andere Ebenen des Seins

Aspectology Kurse – Energielehre der Aspekte und deren Integration in unser Wesen

Bettina Maria Weigel Andersen

Roedager Alle 34 A, 1. tv.

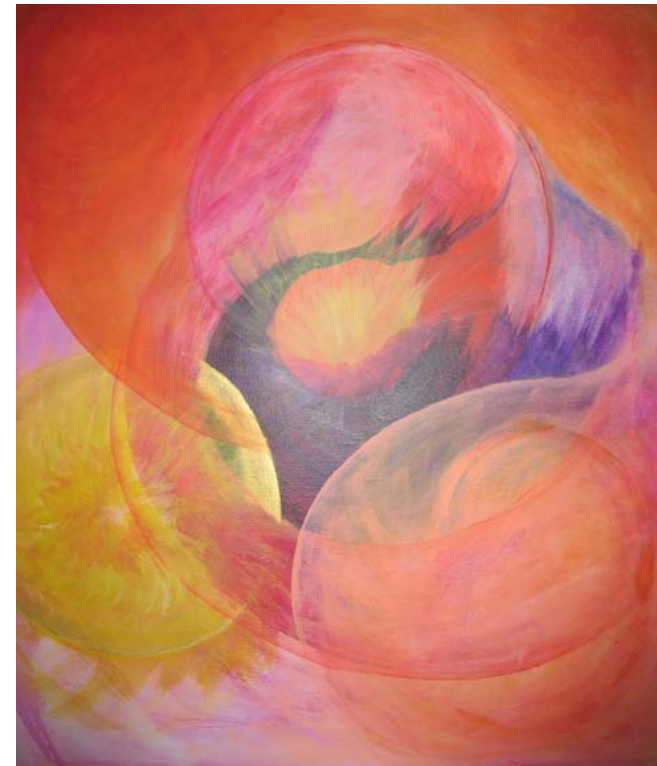
DK 2610 Roedovre

Tlf.: 0045 36 37 00 70

Handy: 0045 30 26 93 23

E-mail: [bettina@spinehealing.dk](mailto:bettina@spinehealing.dk)

## Aufrichtung der Wirbelsäule durch die Aufrichtung des Bewusstseins



[www.spinehealing.dk](http://www.spinehealing.dk)



Schulterblätterunterschied ca 1½ cm  
Beinlängenunterschied ca 1 cm



Schulterblätterunterschied ausgeglichen  
Beinlängenunterschied ausgeglichen



Auf Grund der Schiefe der Wirbelsäule und des Beckens sehen wir, dass die Beinlängen verschieden sind, wenn man diese im Sitzen oder Liegen mit ausgestreckten Beinen misst.



Wir können sehen, dass die Wirbelsäule sich aufgerichtet hat, das Becken korrigiert und der Unterschied der Beinlängen ausgeglichen worden ist.

## Die Aufrichtung der Wirbelsäule

Die Wirbelsäulenaufrichtung ist eine sehr interessante Energie. Sie verändert die Sicht der Person auf die eigenen Möglichkeiten und auf zukünftige Bewegungen. Es ist eine Reinigung des Gemütes, der Organe, der Körpergewebe und des Lebens - Bewußtseins an sich. Es ist ein Geschenk an die Menschheit, welches die Schwingungen der Person, die diese Heilung empfangen hat, ändert.

Es ist eine Veränderung des Bewußtseins, das auf allen Ebenen der Person arbeitet und so kraftvoll, daß es den Körper im Bruchteil einer Sekunde ändern kann. Der Körper erkennt sofort, daß ein bedeutender Wandel stattgefunden hat und akzeptiert bereitwillig das neue Konzept. Er ist jede Sekunde für einen Wandel bereit und dieses tiefgreifende Erlebnis wird von der Person, die es erlebt hat, nie wieder vergessen.

Es kann tief an den Überzeugungen eines Zuschauers, an dem, was er für möglich hält, rütteln.

Die Person selber, die die Aufrichtung der Wirbelsäule erlebt hat, wird später bereit sein, weitere verkrüppelnde Überzeugungen loszulassen und freier, entspannter und mehr in Kontakt mit dem inneren Kern zu sein.

Es ist eine Heilung, die nicht wiederholt werden muß, da der Eindruck auf das Bewußtsein so tief ist. Eigentlich ist es ein Ausdruck des Bewußtseins selbst, das seine eigene Wahrheit ausdrückt. Indem es das tut, befreit es die Person von alten Bindungen in der dreidimensionalen Wirklichkeit. Es ist ein Werkzeug für die Auferstehung in Deine eigene Wahrheit, in Deinen eigenen inneren Kern, in Dein inneres Bewußtsein und die Fähigkeit, Dein Leben zu verändern in das, was Du es zu sein wählst, in das, was Du es zu sein wünschst.

Das Ziel der Aufrichtung ist es, Dich mit Deinem inneren Kern zu vereinen, mit Deinem inneren Ziel, mit Deinem innewohnenden Geiste, der Dein Kern an sich ist. Du hast die Möglichkeit, alle alten Muster zu justieren und all das, was Dir nicht mehr dient, loszulassen und diejenigen zu behalten, die Du behalten möchtest.

Die Wahl geschieht auf der Ebene der Seele und ist im Leben nicht immer sofort sichtbar. Es wird sich zeigen, wenn Du wählst, Dich für die Veränderungen zu öffnen.

Du kannst wählen, die Ebene Deiner Seele in Dein tägliches Leben einzuladen, indem Du darauf fokussierst und sie bittest, sich in Deinem täglichen Leben zu manifestieren. Du wirst den Nutzen des erweiterten Bewußtseins spüren jedesmal, wenn Du wählst und spürst, ob es sich so anfühlt, daß es im Einklang mit Deiner Seele ist. Es ist ein allmählicher Prozeß und braucht Einiges an Engagement, um es geschehen zu lassen.

Deine Seele ist nur zu froh, Dir zu dienen und wird Dir helfen, Dich für Deinen Lebensweg zu engagieren. Was ist das Ziel Deines Lebens? Was läßt Dein Herz singen?

Die Wirbelsäulenbegradigung ist eine Hilfe in dem Prozeß des Werdens, wer Du wirklich bist. Es ist eine Hilfe in dem Prozeß, zwischen dem zu unterscheiden, was Dir dienlich ist und was nicht. Es ist eine Hilfe in dem Prozeß zu wünschen, das zu sein, was Du bist, in dem Prozeß, deinen inneren Kern und die Stille zu finden, wenn Du es wählen solltest.